

# PROCUREGREEN



## Program: Grøn konkurrence (tildeling)

- Rasmus Horskjær Nielsen, ph.d., advokat, Andel
- Rasmus Holm Hansen, advokat (H), partner, og Magnus Bjerre Clausen, advokat (L), partner, Poul Schmith/Kammeradvokaten

**Carina Risvig Hamer**

Professor i forvaltningsret og udbudsret

[Carina.hamer@jur.ku.dk](mailto:Carina.hamer@jur.ku.dk)



Onsdag d. 14.12.22 – 08:30-10:00

Grønne kontraktklausuler

## DATOER FOR 2023

Onsdag d. 1. februar

Onsdag d. 22 februar

Onsdag d. 15 marts:

Onsdag d. 12 april

Nyt tidspunkt: 9.00-10.30

# PROCUREGREEN

PROCUREGREEN har til formål at give et unikt og hidtil uset indblik i, hvordan grønne tilgange bruges i de forskellige dele af udbudsprocedurerne i Danmark med det formål at gøre offentligt indkøb til et vigtigt element for grøn omstilling og en mere bæredygtig økonomi.

*Forskere i projektet:*

Carina Risvig Hamer (KU)

Ole Helby Petersen (RUC)

Søren Kjær Foged (VIVE)

Louise Irvall Rasmussen (KU)

**WP 1** – Juridiske barrierer for grønne indkøb

**WP 2** – Brugen af grønne elementer i danske udbud

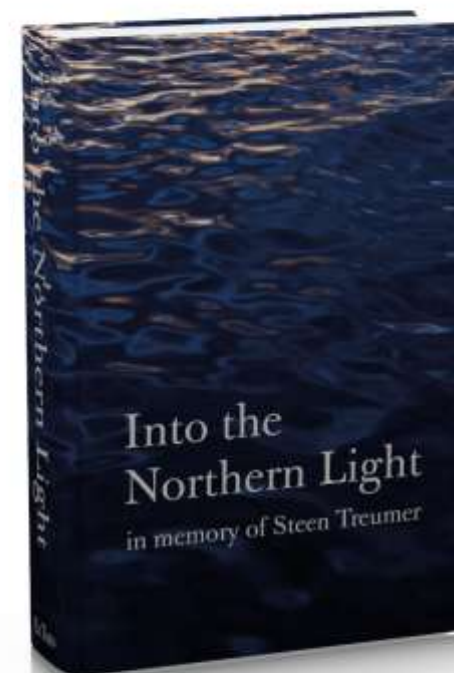
**WP 3** – Håndhævelse af grønne elementer i kontrakter

**Følg gerne med –**

<https://www.linkedin.com/company/80365562/admin/>

# Andre aktuelle udbudsretlige emner på agendaen

- Mindekonference for Steen Treumer – Into the Northern light:
- Fredag den 2. december 2022
  
- Større international konference om indkøbscentraler og rammeaftaler  
(25.-26 april 2022)



DE GRØNNE UDBUDSMORGENER

# GRØN KONKURRENCE (TILDELING) – *TILDELING I PRAKSIS*

Københavns Universitet den 16. november 2022



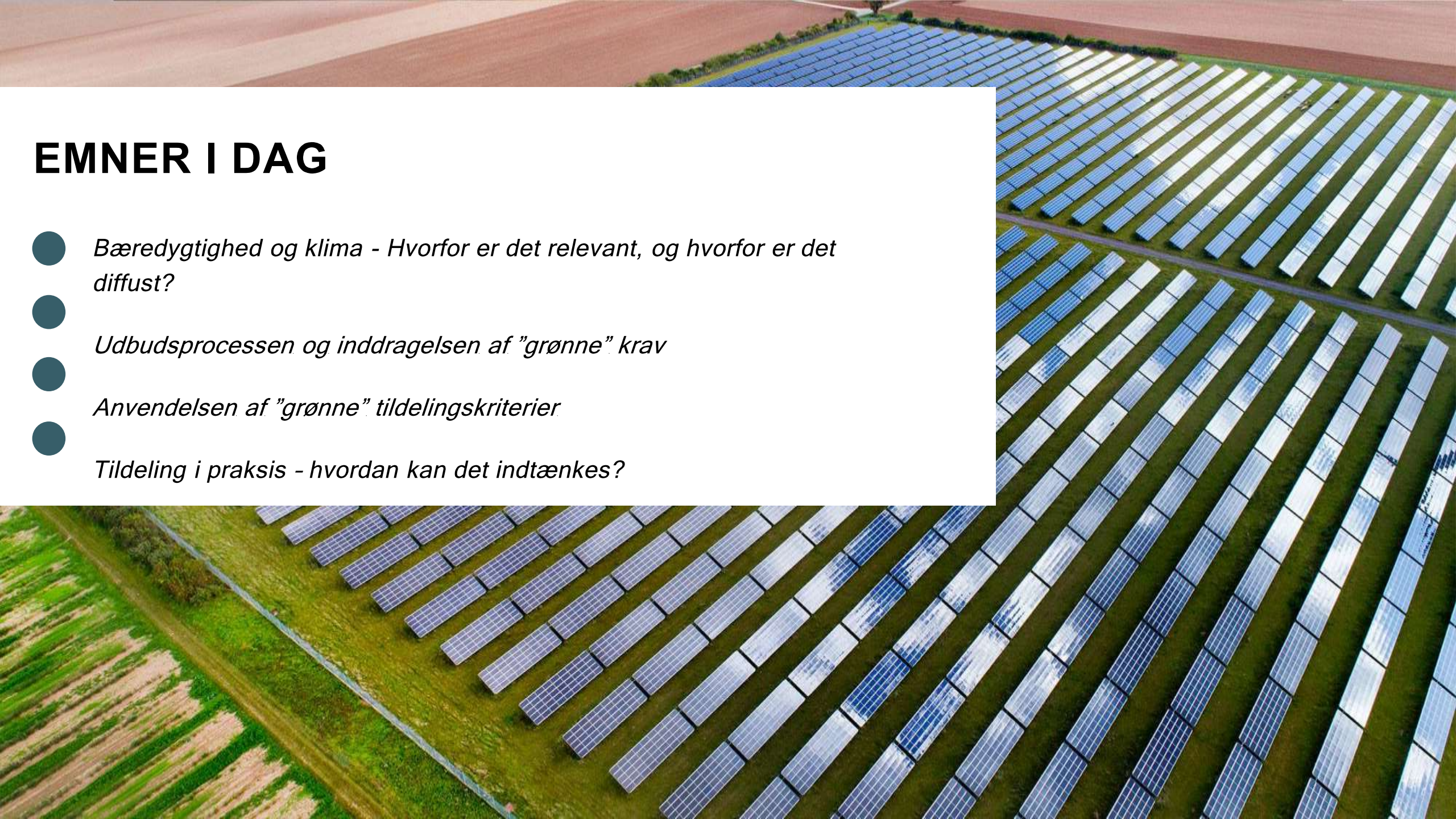
# EMNER I DAG

● *Bæredygtighed og klima - Hvorfor er det relevant, og hvorfor er det diffust?*

● *Udbudsprocessen og inddragelsen af "grønne" krav*

● *Anvendelsen af "grønne" tildelingskriterier*

● *Tildeling i praksis - hvordan kan det indtænkes?*

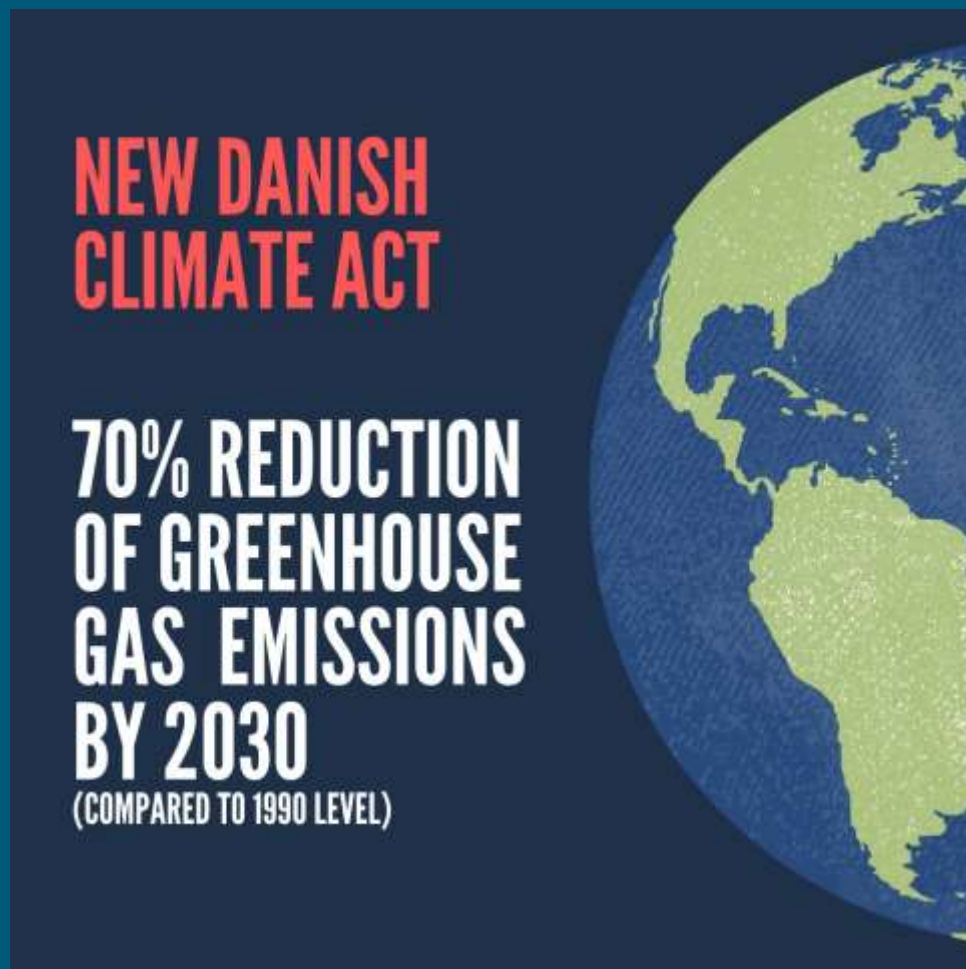


A portrait of Ban Ki-moon, the 8th Secretary-General of the United Nations, wearing a dark suit, white shirt, and blue patterned tie. He is standing with his arms crossed in front of the United Nations emblem.

# DET ER OP TIL OS AT HANDLE...

// We are the **first generation** that can end poverty, and the **last generation** that can take steps to avoid the worst impacts of climate change.

# POLITISK RYGSTØTTE: NY KLIMALOV





## REGERINGENS STRATEGI FOR GRØNNE OFFENTLIGE INDKØB FRA 2020

Understøtter ambition om **reduktion af udledning af drivhusgasser** med 70 % i 2030 i forhold til 1990-nivauet.

**Eksempler** på øvrige initiativer frem mod 2030:

- Anvendelse af **miljømærker**
- **Emissionsfri** køretøjsflåde
- Anvendelse af **TCO** som økonomisk prisparameter, hvor hensigtsmæssigt
- Bedre kontraktlige rammer for grøn innovation og nytænkning - modeller for værdibaseret honorering i kontrakter
- Digitalisering - e-handel
- Energibesparelser, herunder skift til LED-belysning og krav om energieffektivitetsplaner.
- Fælles kvalitetsstandarder for professionelt indkøb - Charter for bl.a. grønt indkøb - forpligtende for staten.



# REGERINGENS STRATEGI FOR GRØNNE INDKØB

## ”GRØNNE INDKØB FOR EN GRØN FREMTID”



### Implementeringsspor

#### ”Grøn handling nu”

- initiativer, der skaber grøn handling nu og her



### Udviklingsspor

#### ”Langsigtet grøn udvikling”

- fordrer langsigtet grøn udvikling frem mod 2030



### Vidensspor

#### ”Grøn viden og værktøjer”

- skal sikre den fornødne viden og værktøjer til at følge op på den grønne udvikling.



## KONKURRENCE- OG FORBRUGERSTYRELSENS VEJLEDNING OM UDBUDSLOVENS MULIGHEDER FOR GENNEMFØRELSE AF GRØNNE INDKØB (SEPTEMBER 2022)

**Formålet** med vejledningen er at hjælpe offentlige indkøbere med at **foretage grønne indkøb** i overensstemmelse med udbudsreglerne

- Vedrører både fasen **før udbud**, ”**under udbud**” og **efter udbud**
- Rigtigt **godt, gennearbejdet og grundigt værktøj**, som dog i sagens natur er ret **generisk**
- Kapitel 5 i vejledningen vedrører netop udformningen af **tildelingskriterier**; dvs. dagens emne
  - Gode input og et par gode eksempler. Stort fokus på inddragelse af LCC / TCO-betragtninger.

# Gennemførelse af grønne udbud

Vejledning om udbudslovens  
muligheder

September 2022

# ”GRØNNE” INDKØB OG BÆREDYGTIGHED?

- Verdensmålene for bæredygtig udvikling er *17 mål, der tilsammen skal sætte kurs mod en mere bæredygtig fremtid*



## De 17 verdensmål

1. Afskaf fattigdom
2. Stop sult
3. Sundhed og trivsel
4. Kvalitetsuddannelse
5. Ligestilling mellem kønnene
6. Rent vand og sanitet
7. Bæredygtig energi
8. Anstændige jobs og økonomisk vækst
9. Industri, innovation og infrastruktur
10. Mindre ulighed
11. Bæredygtige byer og lokalsamfund
12. Ansvarligt forbrug og produktion
13. Klimaindsats
14. Livet i havet
15. Livet på land
16. Fred, retfærdighed og stærke institutioner
17. Partnerskaber for handling

# HVAD ER BÆREDYGTIGHED?

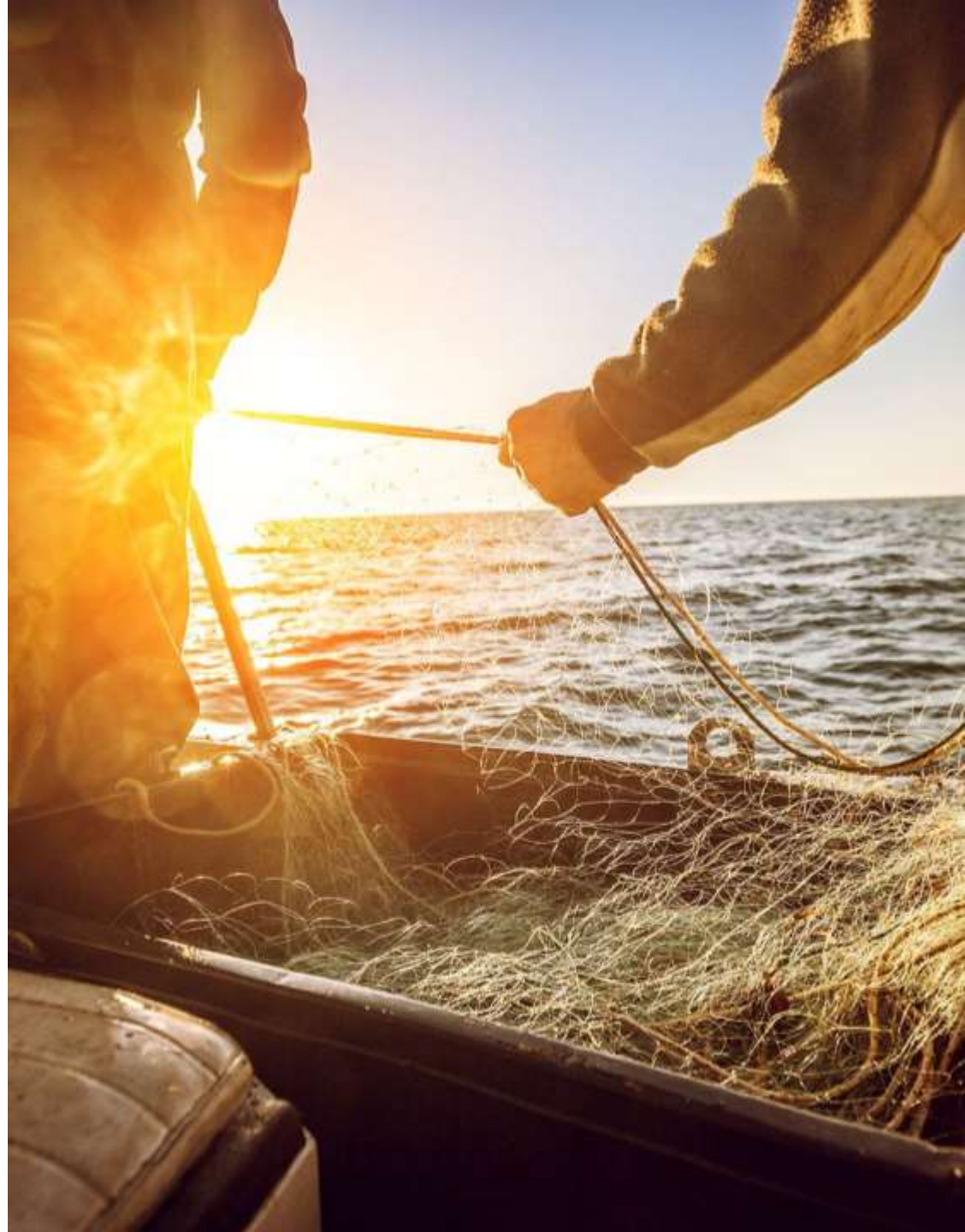
**Absolut** ctr. **relativ** bæredygtighed

- **Relativ bæredygtighed**

- *Når et produkt/ydelse har en lavere påvirkning, end et andet*
- *Påvirkningen er lavere end den gennemsnitlige påvirkning for lignende produkter*

- **Absolut bæredygtighed**

- *"opfylder de nuværende generationers behov uden at bringe fremtidige generationers mulighed, for at opfylde deres behov i fare"*



# UDBUD OG BÆREDYGTIGHED



# INDDRAGELSE AF MILJØ- OG KLIMAHENSYN I UDBUD

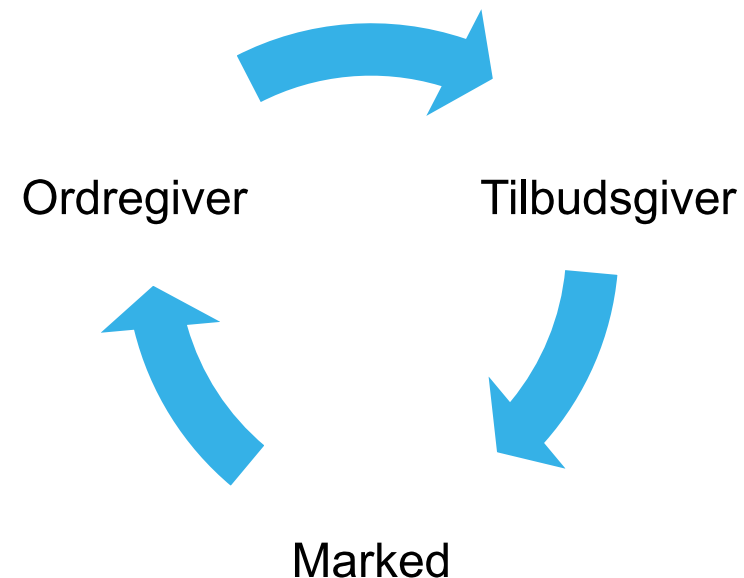


*Grøn indkøbsstrategi?*

# MARKEDSDIALOG

*Forudgående markedsdialog kan skabe værdi, og i kan...*

- Opnå **bedre kendskab** til, hvad **markedet** kan levere/hvilke krav markedet vil kunne honorere – ***hvad kan teknisk lade sig gøre, og hvad koster det!***
- Drøfte **muligheder** for at indtænke bæredygtige løsninger – **før, under og efter opførelsen**
- **Tidlig orientering** af markedet om et kommende udbud







# VALG AF UDBUDSFORM – DE FLEKSIBLE UDBUDSFORMER?

- **Hvorfor?**
  - *Alle udbudsprocesser giver vel mulighed for at inddrage krav til om klima/miljøhensyn?*
  - *Fleksible udbudsprocedurer er dyre og besværlige?*
- **Særligt konkurrencepræget dialog kan være meget velegnet** til at sikre, at miljø- og bæredygtighedshensyn tænkes rigtigt ind på en værdiskabende måde
- **Bæredygtige løsninger:**
  - *Kan det lade sig gøre? Hvad koster det? Er der andre og bedre løsninger end vores?*

# ”KØB GRØNT ELLER FORKLAR”-PRINCIP

## § 194, stk. 4

Erhvervsministeren kan fastsætte regler om, at ordregivere, som i forbindelse med gennemførelsen af udbud efter denne lov **ikke inddrager miljø- eller klimahensyn**, skal **oplyse om baggrunden** herfor i deres udbudsmateriale.



# ”KØB GRØNT ELLER FORKLAR”-PRINCIP

## Formål med bestemmelsen:

- Understøtte en **dynamisk udvikling af grønne krav i udbud** i takt med, at der bliver bedre muligheder for at købe grønt.
- Det vil fortsat være op til ordregiver at beslutte, ***hvad der købes, om der varetages grønne hensyn, og om de pågældende grønne krav efterleves.***
- På nuværende tidspunkt er der ***ikke udstedt en bekendtgørelse, og omfanget af bestemmelsen er derfor fortsat ikke afklaret.***
- Bekendtgørelsen kan også fastlægge tilsvarende forpligtelser inden for tilbudslovens område, jf. tilbudslovens § 16.



# ”KØB GRØNT ELLER FORKLAR”-PRINCIP

I klagenævnsløven indsættes to nye bestemmelser – §§ 13a og 13b – hvorefter ordregiver kan pålægges en **økonomisk sanktion på 1 % af værdien** af den udbudte kontrakt eller rammeaftale, dog **maksimalt 100.000 kr.**, hvis ordregiver ikke har angivet en **begrundelse** i udbudsmaterialet for, at ordregiver ikke har udbudt en samlet kontrakt eller rammeaftale i særskilte delkontrakter.

Sanktionen vil også finde **anvendelse**, hvis der udstedes regler om det ovenstående **”køb grønt eller forklar”-princip**.



# NÆRMERE OM ANVENDELSEN AF GRØNNE TILDELINGSKRITERIER



# TILDELING



- Kriteriet skal formuleres, så det:
  - er knyttet til **kontraktens genstand**,
  - ikke giver ordregiver et **ubetinget frit valg**,
  - overholder de **grundlæggende principper** i traktaten – ikke-diskriminerende, ligebehandling og gennemsigtighed, og
  - er **egnet til at identificere** tilbuddet med det bedste forhold mellem pris og kvalitet.



# TILDELING



- Tilknytning til kontraktens genstand
  - Dette er gennemgået på de andre udbudsmorgner – men hvor stammer kravet fra?
- Identifikation af det økonomisk mest fordelagtige tilbud
  - Konkurrencen
- Klarhed, målbarhed og kontrol
  - Sammenhæng mellem konkurrencen og udførelsen af kontrakten.



# TILDELING



- **Tilknytning til kontraktens genstand**

- "Tilbuddet" – ikke tilbudsgiveren.
- Denne forbindelse har (i hvert fald delvist) været en del af reglerne siden 70'erne og EU-Domstolen slog tilknytningskravet fast i Concordia-sagen (C-513/99).
- En udmøntning af proportionalitetsprincippet set i sammenhæng med det praktiske mål med et udbud?
- Hvordan bedømmes tilknytningskravet?
  1. Ikke generelle forhold (negativ).
  2. Nærhed (positiv). Iboende, "hånd på produktet", ikke en selvstændig anskaffelse (genplantning mv.).
- Hvorfor er det relevant vedrørende grønne kriterier for tildeling?
- Tilknytningskravet er ikke alene en "*sten i skoen*".





# TILDELING



- **Identifikation af det økonomisk mest fordelagtige tilbud**
  - Konkurrence = konkurrence om forskelle.
  - Forbud mod et ubetinget frit valg = objektive kriterier og undgå vilkårlighed.
  - Konkurrenceneutralitet og konkurrencefordele.
- Husk vægtningen.



# TILDELING



- **Klarhed, målbarhed og kontrol**

- Sammenhæng mellem konkurrencen og udførelsen af kontrakten.
- "Omvendt tilknytningskrav". Kriterierne for tildeling skal være knyttet til kontraktens genstand, og tilbudsgivernes svar bliver en del af kontraktens genstand.
- Eksempler på grønne kriterier for tildeling.
  - Beskrivelse af *"Vision og bæredygtighed"*
  - *"Tilbudsgiver skal beskrive hvordan tilbudsgiver arbejder med at sikre en mindre miljøbelastning i forbindelse med udførelsen af opgaven... f.eks. bruger elektriske/batteridrevne maskiner, hvor det giver mening"*
  - *"Tilbudsgiver bedes beskrive sine initiativer for minimere miljø- og klimabelastning i forbindelse med de produkter og ydelser, denne tilbyder."*



# TILDELING



## Hvordan kan det indtænkes?

- Krav til ydelsen – ***krav i kontrakten (kan også være del af evaluering)***
  - Certificering – lever op til kravene DGNB eller tilsvarende
  - Krav om Co2 udledning pr. m2
  - Maksimum ift. affald og spild
  - Krav om genbrug af udvalgte dele – eks. bygherreleverancer
  - Krav om levetid og energiforbrug (solceller, jordvarme osv.)
- ***Tilbudsgivers erfaring og kvalifikationer?***
  - Hvad har de tilbudte nøglemedarbejdere af relevant erfaring/kvalifikationer med at arbejde med at indtænke bæredygtighed/klima i løsningen (særligt ved valg af tekniske rådgivere)?



# TILDELING



## Hvordan kan det indtænkes?

- **Løsningsbeskrivelser?**
  - Hvordan er klima- og miljøhensyn - tænkt ind i projekteringen/opførelsen?
  - Proceshåndtering – minimering af affald, genbrug/genanvendelse, Co2 reduktion m.v.
  - Udfordringer: Kan man være konkret nok? Kan man definere, hvad der vægter positivt? Kan vi holde tilbudsgiverne op på det?
- **Opfyldelse/overopfyldelse af tekniske krav?**
  - Kan byggematerialet genbruges eller genanvendes? Konsekvenser af bortskaffelse?
  - Mindre Co2 udledning på byggepladsen og under opførelse? LCA beregning (LCAbyg)?
  - OBS -Vælg evt. udvalgte dele af byggeriet og inddrag i evalueringen i form af Co2 udledning (beton/stål), genbrug (eks. facade/klimaskærm), minimering af spild/affald (måling)
- **Indtænk det tidligt og drøft med markedet/tekniske rådgivere – også ift. økonomi og bygbarhed!**



# TILDELING - NYT BYGNINGSREGLEMENT

Nye krav til beregning af **bygningers klimapåvirkning** og **grænseværdier** i bygningsreglementet 1. januar 2023

- **To nye krav fra 1. januar 2023**, der skal understøtte byggebranchens ønske om at arbejde mere klimavenligt
  1. **Krav om beregning af klimapåvirkningen (ved færdigmelding) i form af en livscyklusberegning (LCA) ved nybyggeri,**
    - Selve beregningen kan udarbejdes ved brug af en ny og gratis version af **beregningsværktøjet LCAByg**, (50 årig periode)
  2. **Grænseværdi for klimapåvirkning af nybyggeri over 1000 m<sup>2</sup>.**
    - Fra 2023 svarer grænseværdien til 12 kg. CO<sub>2</sub>-ækvivalenter pr. kvadratmeter pr. år
- **LCA beregning afhænger af data – hvad putter vi i dem?**



# EKSEMPLER FRA UDBUD - *TOTALENTREPRISE*



VÆGTET MED 40 %

## Kravet i udbudsbetingelserne:

- ”**Redegørelse** for hvordan bæredygtighed understøttes gennem **materialevalg** og **vedligeholdelses-og driftsøkonomiske** løsninger, herunder **overvejelser** om **CO<sub>2</sub>** aftryk og brugen af **genanvendte** materialer og bygningsdele i projektet.”

## Evaluerings:

- ”i hvor høj grad **besvarelsen demonstrerer**, at de tilbudte løsninger, materialer og overflader er **slidstærke**, har lang **levetid**, har et lavt behov for **vedligeholdelse**, er lette at **rengøre** i den daglige drift samt indebærer **lavt CO<sub>2</sub>aftryk** under opførelsen gennem **genanvendelse** af materialer/bygningsdele fra det eksisterende byggeri på grunden eller andet byggeri.”

# EKSEMPLER FRA UDBUD - *TOTALENTREPRISE*



## Kravet i udbudsbetingelserne:

### Metodebeskrivelse (40%):

”• Præsentere en **procesbeskrivelse**, der anviser, **hvordan genbrugsmaterialerne bliver en del af det kommende byggeri**, samt forståelse for de relevante risici der er herpå og hvordan de risici håndteres.

- Inkludere en **plan for indkøb af bæredygtige materialer** med vurderingsparametre såsom CO2- reduktion, minimering af sundheds- og miljøfarlige indholdsstoffer, affaldsminimering, miljø- og indeklimamærkninger, miljøvaredeklarationer mm. ...
- Fremvise en procedure der sikrer, at alt teknisk inventar er idriftsat og funktionsdygtigt inden aflevering
- Fremvise en procedure der sikrer, at **kravene for svanemærkede børne- og daginstitutioner implementeres, dokumenteres og opfyldes...**”

## Kravet i udbudsbetingelserne:

### Organisation og kompetencer (20 %):

”Til brug for vurderingen af ”organisation og kompetencer” skal tilbudsgiver vedlægge en **organisationsplan**, som skal indeholde **nøglemedarbejderes CV’er** inden for følgende ansvarsområder:

- Projekt- og processtyring
- Projektledelse
- Byggeledelse
- **Bæredygtighedsledelse ...**”



**TAK FOR OPMÆRKSOMHEDEN**





# SPØRGSMÅL?



**RASMUS HOLM HANSEN**  
PARTNER, ADVOKAT (H)  
M +45 25 10 05 58  
@ RHH@KAMMERADVOKATEN.DK



**MAGNUS BJERRE CLAUSEN**  
PARTNER, ADVOKAT (L)  
M +45 25 43 03 36  
@ MACL@KAMMERADVOKATEN.DK



**RASMUS HORSKÆR NIELSEN**  
ADVOKAT OG EKSTERN LEKTOR  
  
@ RHN@ANDEL.DK